

DRIVER DBa200

O DBa200 é um driver com diafragma em Teijin Conex com excelente reprodução de médias e altas frequências. Destina-se a sonorização em geral.

PRINCIPAIS CARACTERÍSTICAS

- Estrutura com fixação a partir de parafusos, com reparo de troca rápida;
- Carcaça de plástico injetado, resistente a altas temperaturas;
- Diafragma em Teijin Conex com resina fenólica;
- Garganta padrão de 1";
- Conjunto magnético otimizado;
- Bobina com enrolamento de fio de alumínio coberto com cobre de alta resistência térmica (CCAW) e com corpo de Kapton.

ESPECIFICAÇÕES TÉCNICAS

Impedância nominal 8 Ω
 Impedância mínima 6,4 Ω

POTÊNCIA

EIA 426-B (HPF 1000 Hz 12dB/8a) 80 W_{RMS}
 Programa Musical (HPF 1000 Hz 12dB/8a) 160 W

RESPOSTA DE FREQUÊNCIA

IEC 60268-5 (-10 dB)¹ 400 a 12.000 Hz

SENSIBILIDADE¹ 107 dB SPL

(Média 700Hz ~ 2,5KHz)

¹ Corneta Radial 1425 1W/1m no eixo 0°.

SENSIBILIDADE (Banda efetiva) 104 dB SPL

(1/3 oitava de 400Hz ~ 12KHz)

CARACTERÍSTICAS

Diâmetro da garganta 25 mm

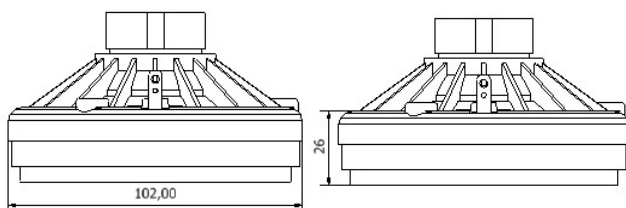
Re (resistência da bobina) 6,0 Ω

Frequência de corte mínima (12 dB/a) 500 Hz

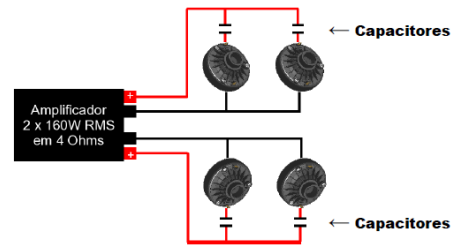
Capacitor recomendado² 10µF 100V

²(corte de 6dB/8ª)

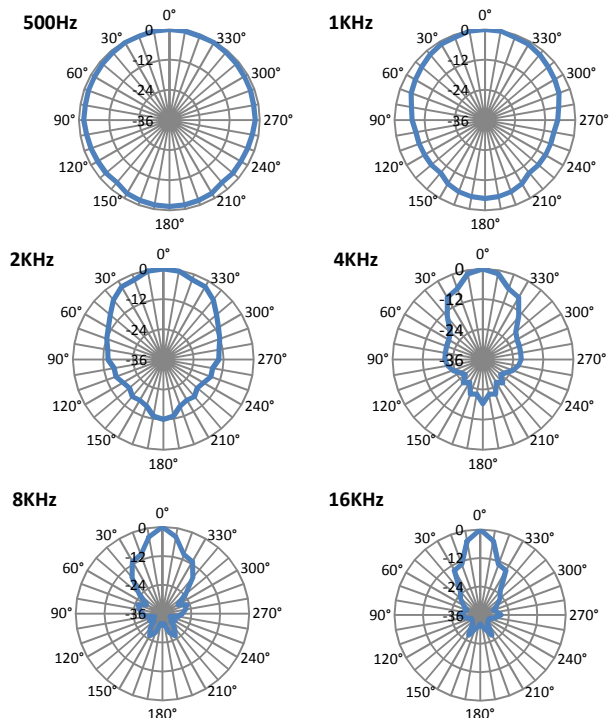
DIMENSIONAL



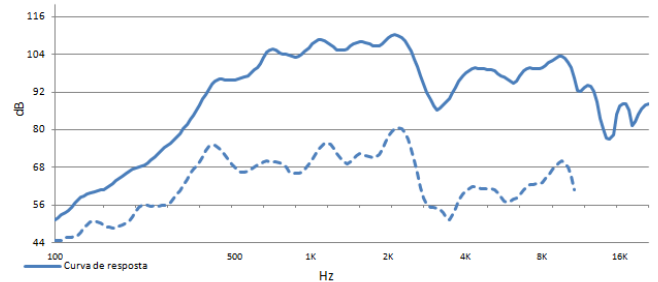
Exemplo de ligação utilizando **4 Drivers** e 1 Amplificador de 2 canais (ou bridges) de aproximadamente 160W_{RMS} em 4 Ohms.



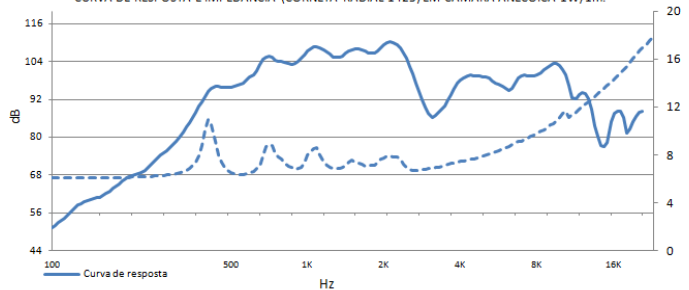
CURVA DE RESPOSTA POLAR¹



CURVA DE RESPOSTA COM DISTORÇÃO HARMÔNICA TOTAL (CORNETA RADIAL 1425) EM CÂMARA ANECÓICA 1W/1m.



CURVA DE RESPOSTA E IMPEDÂNCIA (CORNETA RADIAL 1425) EM CÂMARA ANECÓICA 1W/1m.



GARANTIA

O prazo total de garantia é de 12 meses, sendo ele 03 meses de garantia legal, mais 9 meses de garantia estendida para efeitos da responsabilidade ora assumida, prazo esse estabelecido a partir da data de fabricação constante na etiqueta/carimbo do produto. No caso da constatação de **falhas de fabricação**, encaminhe o produto juntamente com a nota fiscal à loja onde foi efetuada a compra, de modo que, após análise de falha, seja efetuada a sua reposição/reparo.

Excetuam-se da garantia:

- O produto com a rosca danificada devido a incorreta fixação da corneta;
- Diafragma/bobina danificado devido ao uso de capacitores/filtros incorretos e/ou excesso de potência aplicada;
- Presença de água/poeira/resíduos no interior do produto.

Thomas KL Indústria de Alto-Falantes S/A

Av. das Indústrias, 2026 – Distrito Industrial – Cachoeirinha/RS – CEP 94930 – 230

Tel.: (51) 2125 – 9100

www.bomber.com.br