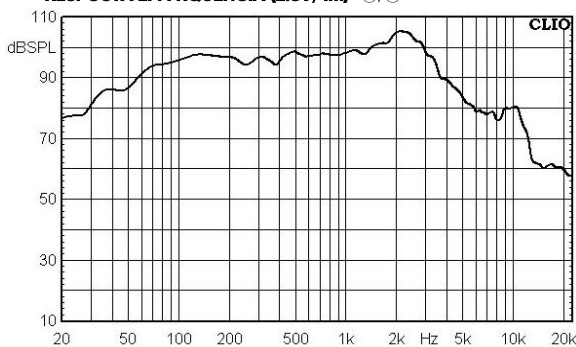


DADOS E ESPECIFICAÇÕES TÉCNICAS

Código	1.32.027
Modelo	MG12A1930-8
Código de barras	7897183025813
Impedância nominal	8 Ohms
Potência (Programa musical)	1930 W RMS
Resp. de frequência (- 10 dB): *①, ②	50 Hz ~ 4600 Hz
Resp. de frequência (- 3 dB): *①, ②	67 Hz ~ 3300 Hz
Sensibilidade (Banda Efetiva):*①, ②	99 dB SPL
Diâmetro da bobina	99,5 mm
Altura do enrolamento / Camadas	22 mm / 2
Material do corpo da bobina	Kapton
Material do fio da bobina	CCAW
Altura do gap	10 mm
Xmax (deslocamento máx. pico)	6 mm
Xlimite (antes do dano)	16 mm
Dimensional do imã	220 X 25 mm
Material do cone	Celulose
Material da centragem	Algodão
Material da carcaça	Alumínio Injetado
Peso líquido	11,2 kg
Volume alto-falante ocupado na caixa	3,7 L

RESPOSTA EM FRQUÊNCIA (2.8V/1m) *①, ②

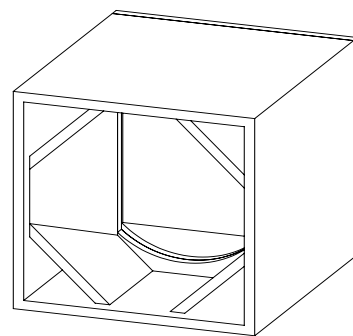
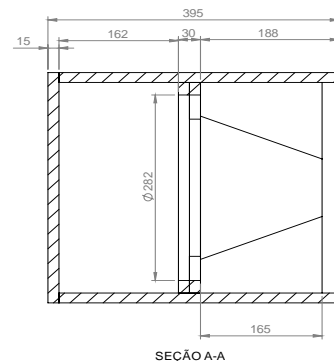
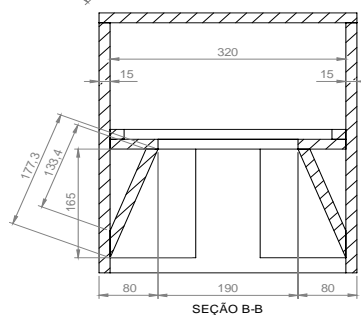
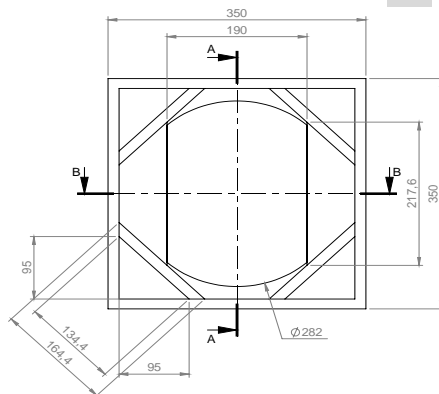


PARÂMETROS THIELE-SMALL

Fs (Frequência de ressonância)	61,2 Hz
Vas (Volume equivalente do falante)	35,24 L
Qts (Fator de qualidade)	0,45
Qes (Fator de qualidade elétrico)	0,48
Qms (Fator de qualidade mecânico)	8,22
η (Eficiência de referência)	1,62%
Sd (Área efetiva do cone)	531 cm ²
β L (Densidade de fluxo X Comprimento efetivo do fio da bobina)	19,14 T.m
Sensibilidade	94,31 dB SPL
Re: (Resistência elétrica)	6,01 Ω
Z mim: (Impedância mínima)	7,19 Ω
Mms: (Massa móvel)	75,55 g
Cms: (Complância mecânica)	0,09 mm/N
Le 1kHz (Indutância bobina 1kHz)	0,78 mH
Le 10kHz (Indutância bobina 10kHz)	0,45 mH

CAIXAS SUGERIDAS

(Espessura da madeira 15 mm)



DADOS TÉCNICOS

F3 (Hz)	119
Fpico (Hz)	200
HPF 24 dB/8ª (Hz)	110
HPF 24 dB/8ª (Hz)	1100

Dimensões em milímetros

RECOMENDAÇÕES

- Utilize amplificadores com filtro passa-alta (HPF) para proteger o seu alto-falante de sobre-excursão.
- As dimensões das caixas indicadas neste manual podem ser alteradas de acordo com a necessidade do seu projeto, desde que o volume da caixa, volume e área do duto recomendados sejam mantidos.
- Caso o volume da caixa seja alterado, um software de simulação é recomendado para se obter a frequência de sintonia (Fb) informada neste manual. A alteração do volume da caixa pode resultar em alteração no volume do duto.

Fb = Frequência de sintonia da caixa.

F3 = Resposta da caixa em -3 dB.

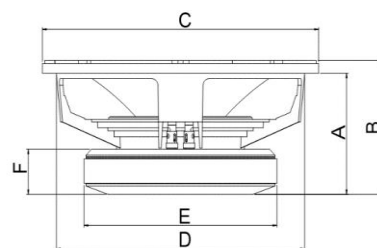
Fpico = Frequência do pico.

HPF = Frequência de corte passa alta

LPF = Frequência de corte passa baixa

Dimensões do alto-falante (mm)

A	124,7	B	138
C	315	D	283
E	220	F	46,5



*① Curva de resposta com o alto-falante em caixa selada de 600 litros conforme norma IEC 60268-5.

*② Parâmetros Thiele Small e curva de resposta, obtidos a partir do alto-falante amaciado

CONTATO

Suporte Técnico

E-mail: suporte@bomber.com.br
WhatsApp: +55 51 2125-9105



Pós Venda

E-mail: garantia@bomber.com.br
Tel. / WhatsApp: +55 51 2125-9175



Assistência Técnica

Verifique a assistência técnica autorizada Bomber mais próxima de sua localização, acessando o nosso site www.bomber.com.br

